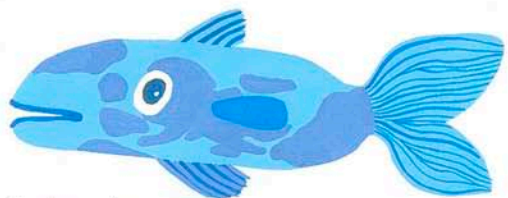


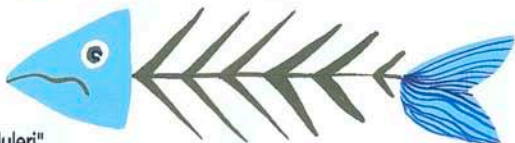
SU GATU



Finas a su gatu l'aggradat a mandigare,
mezus duas bias sa die:
a manzanu (130 gr) e a sero (âteros 130 gr).



Si est unu gatu domulanu,
l'aggradat meda
su pische.



Si est unu gatu "banduleri",
ispavillu e cassadore,
l'aggradant meda:

sos sòrighes

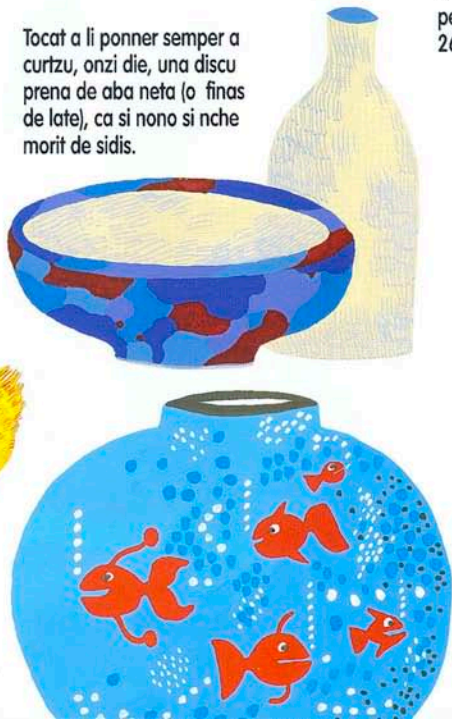


e finas...
¡sos puzoneddos!

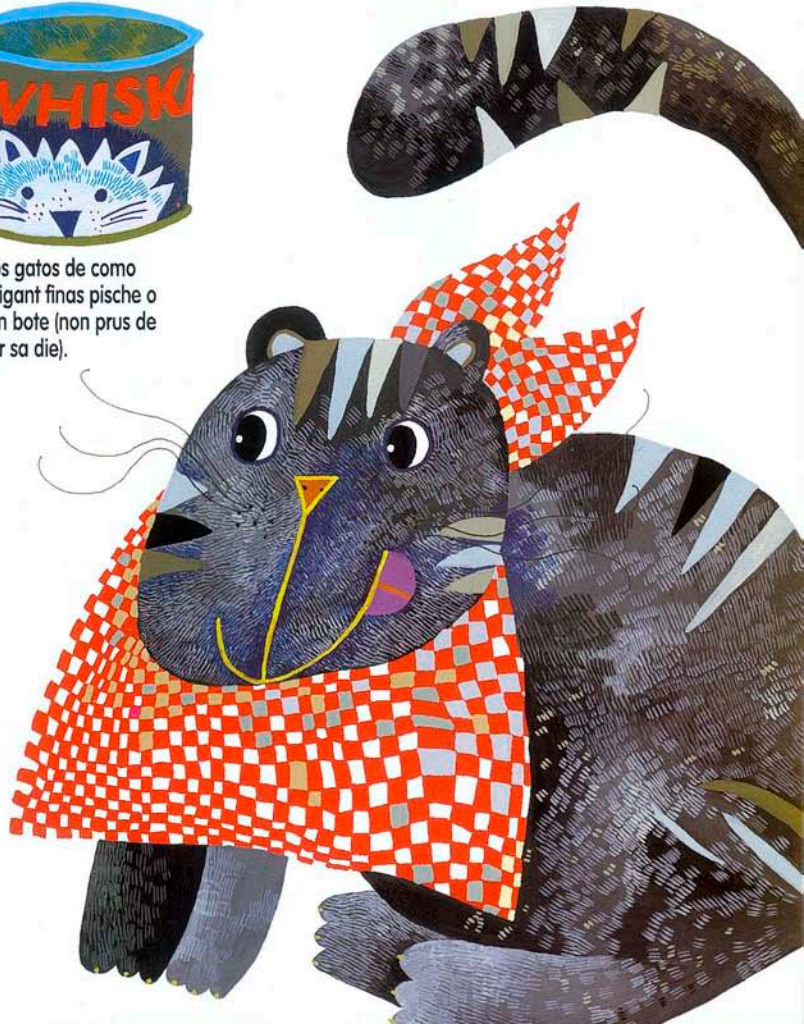


¡Non cumbenit a lu dassare a curtzu de
un'acuariu, ca si nono si nche mândigat
sos pishes!

Tocat a li ponner semper a
curtzu, onzi die, una discu
prena de aba neta (o finas
de late), ca si nono si nche
morit de sidis.



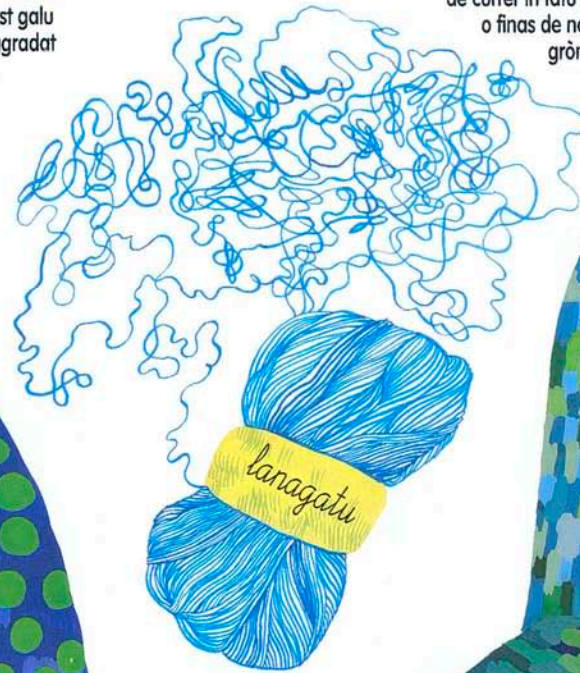
Ma sos gatos de como
mândigant finas pische o
peta in bote (non prus de
260 gr sa die).



Mescamente cando est galu minore, a su gatu l'aggradat meda a zogare.



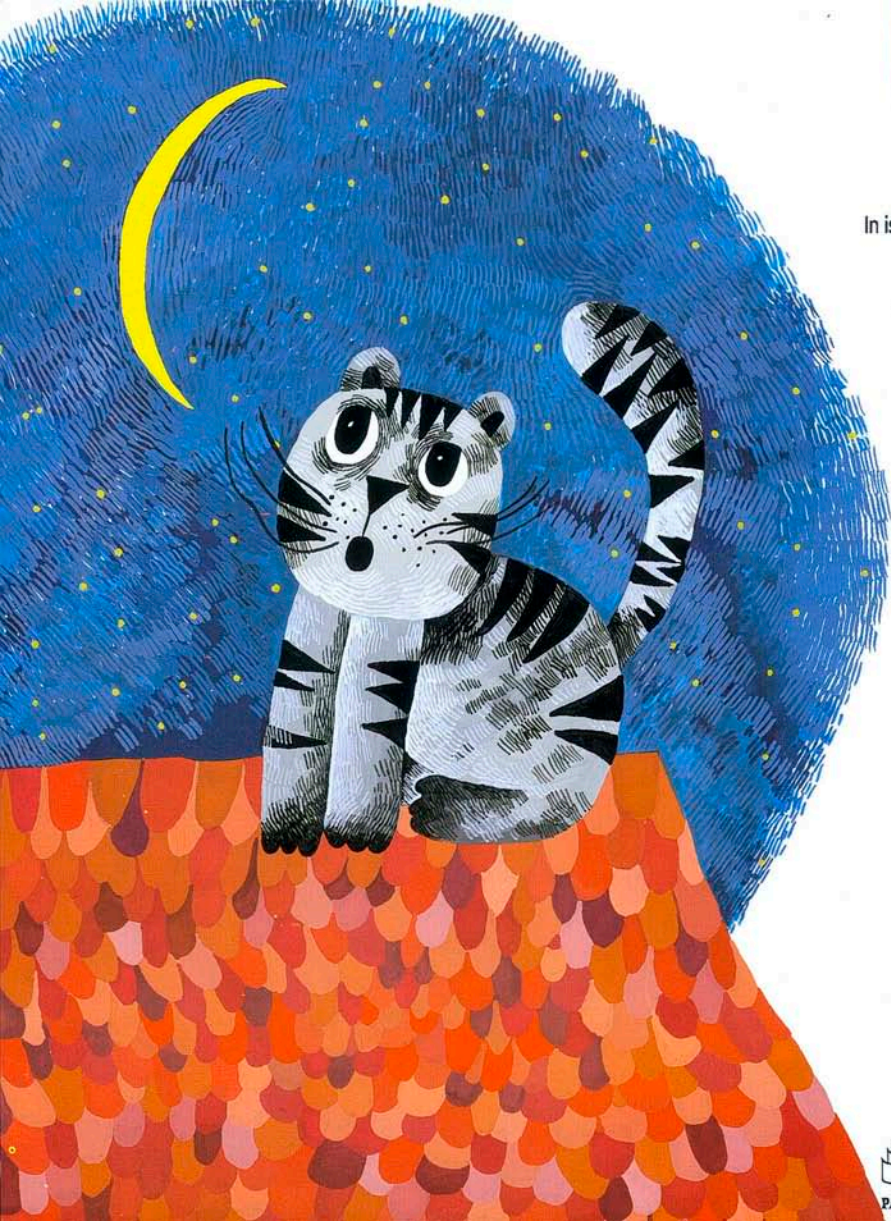
Pro issu non b'at mezus cosa de curre in fatu de una botza o finas de nch'isorver unu gròmuru de lana.



Cando est pasadu e non tenet àteru ite fagher, proat a s'agutare sas ungras in ue li càpitat, ùfinas in su divanu!



Cando nch'est tatadu de mandigare, l'aggradat finas a isse a dormire, a su sòlitu a curtzu de su fogu de sa tziminera. Si nono s'issèperat unu logu caente e reparadu e s'isterret. Sos prus fritorosos preferint una cofa o una casseta de cartone in ue b'apat una puma o una manta de lana pinnigada ¡Non b'at animale prus biadu de issu! ¿Baddu ite s'est bisende cun cussa carighedda chi paret faghende unu risitu?



In istade, cando b'at
prus caente,
l'aggradat a si
nch'ariare a sas
copertas,
mescamente
a de note.

Su gatu est
un'animale
netu meda.
Si bos
firmades a
l'abaidare
pro un'iscuta,
bos abizades
chi nche colat
ora meda a
s'innetare...
cun sa limba,
totu sa
carena. Pro
issu non b'at
bisonzu de
aba. Antis la
fimet e,
cando proet,
si nche fuit
deretu a
chircare unu
reparu.

